

\*Przewodowanie oświetleniowe na klatce schodowej prowadzić pod tynkiem w miejscach ogólnie dostępnych.

\*Połączenia dokonywać w osprzęcie.

\*W piwnic stosować osprzęt IP 44, przewodowanie prowadzić w rurach PCV, stosować uchwyty z zatraskami.

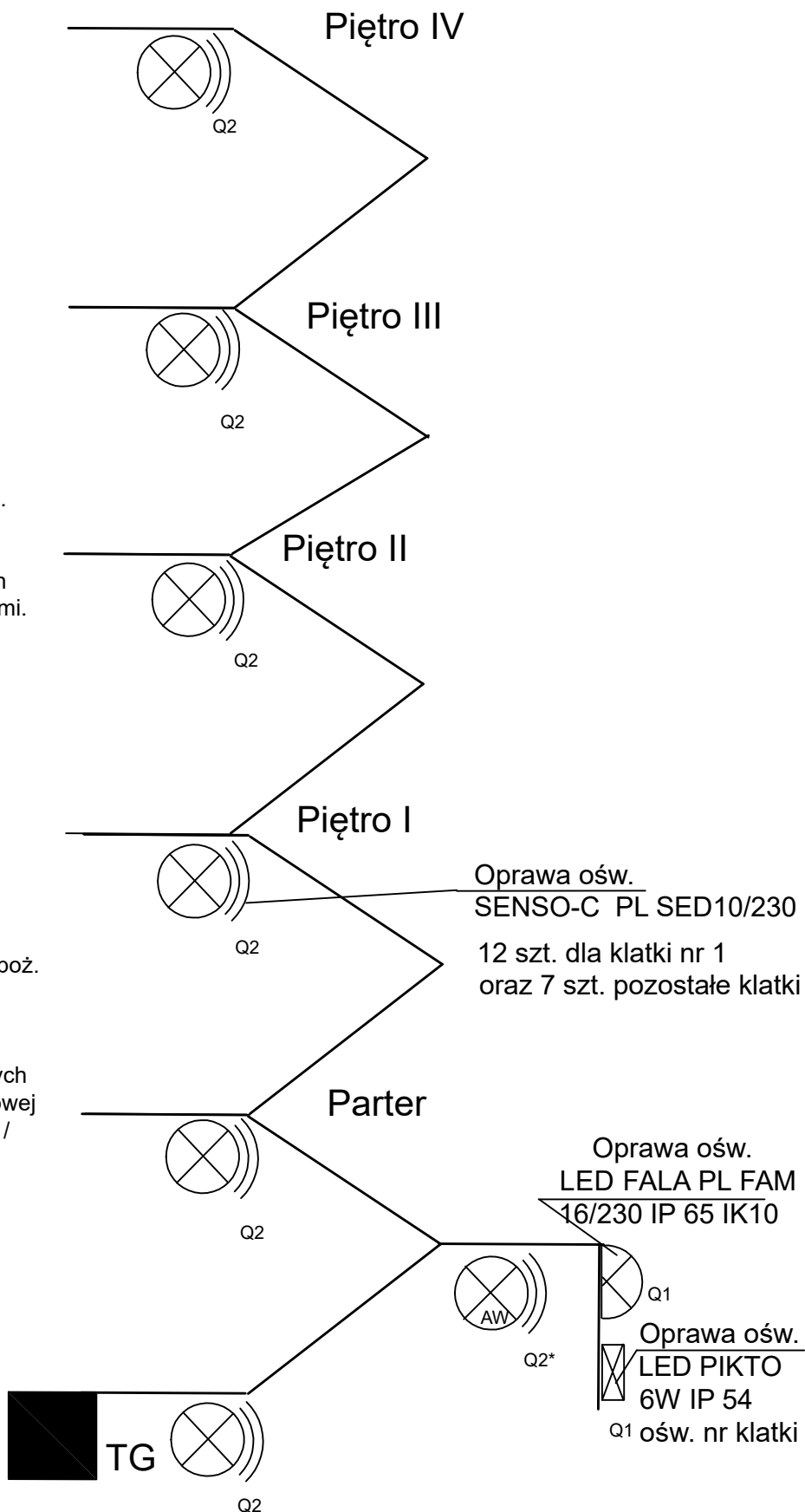
\*Opcjonalnie w piwnicy zastosować puszkę łączeniową umożliwiającą rozbudowę instalacji oświetleniowej.

\*W korytarzach piwnicznych i pomieszczeniach tj.: (pralnia, suszarnia, techniczne, wózkownia, przyłącza wody, pomieszczenie gospodarcze) zastosować LED CANTINA PW CAP10W 230V.

Q2\* Opcja przy zastosowaniu wył. ppoż. zastosować oprawę SENSO-C PL SEE2/10/230

\*Przewody obwodów administracyjnych od R ADM prowadzić w rurze osłonowej lub w korycie na ścianie pod sufitem / na suficie w miejscach ogólnodostępnych.

\* Wzdłuż korytarza piwnicznego wykonać szynę wyrównawczą FeZn 4x25 podwieszoną pod sufit koloru żółto/zielonego (podłączyć wszystkie metalowe elementy oraz media wchodzące (woda, gaz, ogrzewanie) oraz pion).



**UWAGA:**

Oprawy rozmieszczać symetrycznie, wymiary zweryfikować na budowie.

Projektował	mgr inż. Krzysztof PAWŁOWSKI	upr. proj. bud. ZAP/0178/P00E/14	Krzysztof Pawłowski
Opracował			tel. 698 818 808
Inwestor	SPÓŁDZIELNIA MIESZKANIOWA "ODRA" ul. Piaskowa 101 POLICE		
Obiekt	Budynek mieszkalny wielorodzinny – ul. MIESZKA I 1–1f Police		Data: CZERWIEC 2022
	Modernizacja instalacji elektrycznej i tablic rozdzielczych.		Skala: –
Tytuł rys.	Rozmieszczenie opraw na klatkach		Rys. nr E10