

UCHWAŁA NR 15/2025

RADY NADZORCZEJ SPÓŁDZIELNI MIESZKANIOWEJ „ODRA” W POLICACH

z dnia 30 września 2025 r.

w sprawie zatwierdzenia struktury organizacyjnej

Działając na podstawie § 51 pkt 1 lit. b Statutu Spółdzielni Mieszkaniowej „ODRA” w Policach uchwała się, co następuje:

§ 1

Struktura organizacyjna Spółdzielni Mieszkaniowej „ODRA” w Policach w okresie od 01.01.2026 r. do 31.12.2026 r. obejmuje 37,90 etatów, w tym:

- 1) Stanowiska nierobotnicze – 22,40 etatów
- 2) Stanowiska robotnicze – 15,50 etatów

§ 2


Uchwała wchodzi w życie z dniem jej podjęcia z mocą obowiązującą od 1 stycznia 2026 r.

Za przyjęciem uchwały głosowało 8... osób.

Przeciw uchwale głosowało 0... osób.

Wstrzymało się od głosu 0... osób.

SEKRETARZ
RADY NADZORCZEJ


.....
Bogusława Szulc

PRZEWODNICZĄCY
RADY NADZORCZEJ

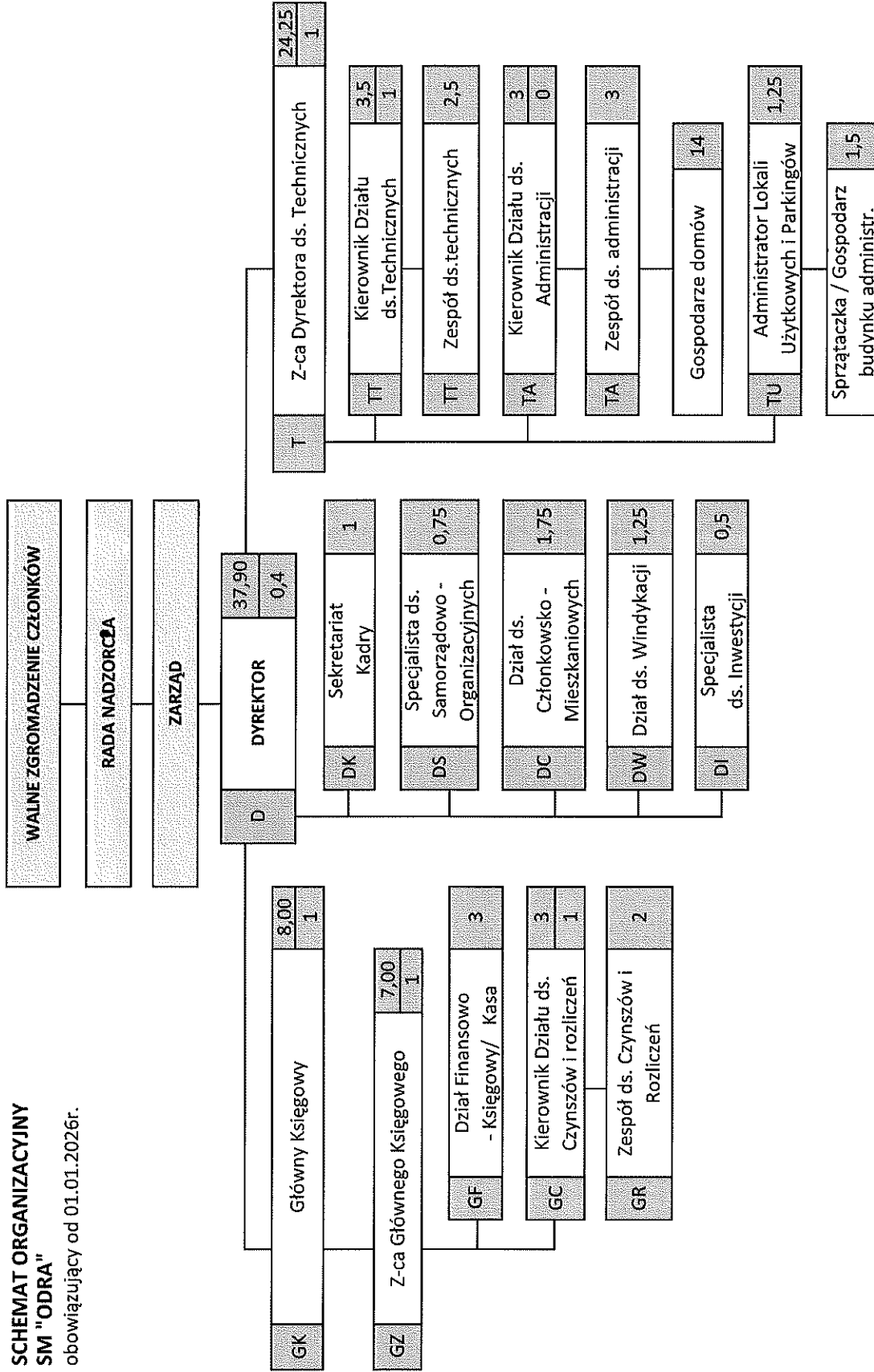

.....
Sebastian Staszkiwicz

Radca Prawny


mgr Wiesława Ciechanowska

**SCHEMAT ORGANIZACYJNY
SM "ODRA"**

obowiązujący od 01.01.2026r.



ETATY OGÓŁEM	
-	37,90
Stanowiska nierobotnicze	- 22,40
Stanowiska robotnicze	- 15,50